

中華民國八十九年十二月進口貿易統計月報（年刊）
Monthly Statistics of Imports of The Republic of China: Dec. 2000 (Yearbook)

目錄
Contents

編製說明	Introductory Notes
生產與運銷國名	Countries of Origin and Destination
度量單位、美元折合率	Weights and Measures ; Exchange Rate of U.S. Dollar
統計圖	Charts
第一圖、進出口貨物價值統計圖 （民國八十年至八十九年）	1.Exports and Import, Value of : by Year 1991-2000
第二圖、各月進出口貨物價值統計圖 （民國八十九年）	2.Exports and Import, Value of : by Month 2000
第三圖、主要進口貨物價值及其比例 統計圖（民國八十九年）	3.Principal Imports : by Percentage of Value 2000
第四圖、自主要貿易國家進口貨物價值及 其比例統計圖（民國八十九年）	4.Principal Trading Countries, Imports from : by Percentage of Value 2000
統計表	Tables
第一表、進出口貨物價值統計表 （民國七十七年至八十九年）	1.Exports and Imports. Value of: by year and month 1988-2000
第二表、進口貨物價值統計表 （商品分類類別、章別與關別）	2.Imports, value of: by C.C.C. Section, Chapter and Ports
第三表、進口貨物數量與價值統計表 （貨別與國別）	3.Imports, Quantity and Value of : by Commodity and country
第四表、復進口貨物數量與價值統計表 （貨別與國別）	4.Re-imports, quantity and Value of : by Commodity and Country
第五表、進口貨物價值統計表 （國別與商品分類章別）	5.Imports, Value of : by Country and C.C.C. Chapter
第六表、進出口商船統計表（關別） （民國八十八年至八十九年）	6.Vessels Cleared for and Entered from Abroad : by port 1999-2000
第七表、進出口商船統計表（旗別） （民國八十八年至八十九年）	7.Vessels Cleared for and Entered from Abroad : by Flag 1999-2000

編 製 說 明

- 一、資料來源：本貿易統計係由財政部關稅總局統計室根據台灣區各關稅局及其分支局之進口及復進口報單資料集中編製。
- 二、統計範圍：(一)以進入國境之貨物為限，下列各項貨物不包括在內：
 - (1)國內課稅區、加工出口區及保稅工廠間相互進出之貨物，
 - (2)存入保稅倉庫之貨物，
 - (3)外國駐華大使館、領事館等進口公用或自用物品，
 - (4)旅客自用免稅行李，
 - (5)經營國際貿易之船舶、航空器或其他運輸工具專用之物料，
 - (6)展覽品、遊藝團體服裝道具、租賃品（一年以內）、容器、測試品、修理、調換等非實際進口之貨物，
 - (7)救濟物資、緝私物品等，
 - (8)紙幣、有價證券等，(二)復進口資料係指國貨復進口。
- 三、統計時間：進口貨物以通關放行日為準；存入保稅倉庫之貨物以其提出保稅倉庫報運進口放行日為準。
- 四、貨品分類：係依照“中華民國商品標準分類號列”及“檢查號碼”列示，如有增列或刪除貨品之CCC號列，則以經濟部國際貿易局公告為準。另特設一統計專用號碼：9899000000-6—特殊處理物品（包括進口未超過新台幣五萬元、出口未超過新台幣二萬元之小額報單及其他零星物品）
- 五、國別：(一)進口貨物係按生產國別分列。
(二)復進口以賣方國家分列。
- 六、數量：數量單位採縮寫列示，請參閱本書第七頁“度量單位”表。
- 七、價值：進口貨物以起岸價格（C.I.F. Value）計算。
- 八、資料修正：統計資料遇有修正，於十二月月報最末頁“勘誤表”中，刊列當年之更正資料。
- 九、新增統計用數量單位之資料，係於中華民國海關進口稅則、進出口貨品分類表合訂本出版一個月後，始列入進出口貿易統計月報中。

INTRODUCTORY NOTES

1. Source of data

This ROC trade statistics is compiled by the Statistical Department of the Directorate General of Customs of the Ministry of Finance on the basis of the data on the import and re-import declarations filed with various Customs Bureaus and their branch offices.

2. Coverage of Statistics

(A) The statistics cover only goods imported from foreign countries, not including :

- (1) Goods moved among domestic tax areas, export processing zones and bonded factories;
- (2) Goods entered into bonded warehouses;
- (3) Articles for official or personal use imported by foreign embassies, legations and consulates stationed in the Republic of China;
- (4) Passenger's effects exempted from duty;
- (5) Materials solely for use on vessels, aircraft and other means of transport engaged in international trade;
- (6) Articles for exhibition, costumes and paraphernalis of entertainment troupes, goods imported on a lease of less than one year, containers, goods for testing, repair or replacement, etc., not actually imported.
- (7) Relief articles, smuggled goods, etc.;
- (8) Paper money, negotiable securities, etc.,

(B) Re-import data refers to the data of goods reimported to the ROC after having been exported.

3. Timing

The statistical time base for imported goods is the date of release of the goods; for goods stored in the bonded warehouse, the time base is the date of withdrawal from the warehouse for entry and release.

4. Commodity classification

Merchandise are classified according to the codes and check digits listed in the Customs Import Tariff and Classification of Import and Export Commodities of the Republic of China. Any of addition or deletion for c.c.c. code will be effective only upon publication by Board of Foreign Trade, Ministry of Economic Affairs. In addition, an extra number 9899000000-6 is exclusively used for specially classified goods including imports with the value less than NT\$50,000, exports not exceeding NT\$20,000 and other sundry goods.

5. Countries

(A) Imported goods are classified according to the country of origin.

(B) Re-imported goods are classified according to the country of the seller.

6. Quantity Measurement

Unit of quantity is shown by its abbreviation. Please refer to the corresponding table of "Weights and Measures" on page 7.

7. Valuation

Values of imports are on CIF basis.

8. Correction

If there is any correction of previous data, corrigenda will be attached to the last page of the December issue.

9. The new units of quantity for trade statistics are included in the "Monthly statistics of Imports" & "Monthly Statistics of Exports" one month after the publication of "Customs Import Tariff and Classification of Import & Export Commodities of the Republic of China."

生產與運銷國名 COUNTRIES OF ORIGIN AND DESTINATION

縮寫 Abbreviation	Name of Country	國家名稱	縮寫 Abbreviation	Name of Country	國家名稱
AFGHANISTAN	Afghanistan	阿富汗	CENTRAL AFRI	Central African Republic	中非
ALBANIA	Albania	阿爾巴尼亞	CHAD	Chad	查德
ALGERIA	Algeria	阿爾及利亞	CHILE	Chile	智利
AMERICAN SAM	American Samoa	美屬薩摩亞	CHINA	China	中國大陸
ANDORRA	Andorra	安道爾	CHRISTMAS IS	Christmas Island	聖誕島
ANGOLA	Angola	安哥拉	COCOS(KEELIN)	Cocos(Keeling)Islands	可可斯群島
ANGUILLA	Anguilla	英屬安佳拉	COLOMBIA	Colombia	哥倫比亞
ANTARCTICA	Antarctica	南極洲	COMOROS	Comoros	葛摩
ANTIGUA AND	Antigua and Barbuda	安地卡及巴布達	CONGO	Congo	剛果
ARGENTINA	Argentina	阿根廷	COOK ISLANDS	Cook Islands	科克群島
ARMENIA	Armenia	亞美尼亞	COSTA RICA	Costa Rica	哥斯大黎加
ARUBA	Aruba	阿魯巴	COTE D'IVOIR	Cote d'Ivoire	象牙海岸
AUSTRALIA	Australia	澳大利亞	CROACIA	Croacia	克羅埃西亞
AUSTRIA	Austria	奧地利	CUBA	Cuba	古巴
AZERBAIJAN	Azerbaijan	亞塞拜然	CYPRUS	Cyprus	賽普勒斯
BAHAMAS	Bahamas	巴哈馬	CZECH REPUB	Czech Republic	捷克
BAHRAIN	Bahrain	巴林	DENMARK	Denmark	丹麥
BANGLADESH	Bangladesh	孟加拉	DJIBOUTI	Djibouti	吉布地
BARBADOS	Barbados	巴貝多	DOMINICA	Dominica	多米尼克
BELARUS	Belarus	白俄羅斯	DOMINICAN RE	Dominican Republic	多明尼加
BELGIUM	Belgium	比利時	EAST TIMOR	East Timor	帝汶
BELIZE	Belize	貝里斯	ECUADOR	Ecuador	厄瓜多
BENIN	Benin	貝南	EGYPT	Egypt	埃及
BERMUDA	Bermuda	百慕達	EL SALVADOR	El Salvador	薩爾瓦多
BHUTAN	Bhutan	不丹	EQUATORIAL G	Equatorial Guinea	赤道幾內亞
BOLIVIA	Bolivia	玻利維亞	ERITREA	Eritrea	厄利垂亞
BOSNIA AND H	Bosnia and Herzegovina	波士尼亞	ESTONIA	Estonia	愛沙尼亞
BOTSWANA	Botswana	波札那	ETHIOPIA	Ethiopia	依索比亞
BOUVET ISLAN	Bouvet Island	波維特島	FALKLAND ISL	Falkland Islands(Malvinas)	福克蘭群島
BRAZIL	Brazil	巴西	FAROE ISLAND	Faroe Islands	法羅群島
BRITISH INDI	British Indian Ocean Territory	英屬印度洋地區	FIJI	Fiji	斐濟群島
BRUNEI DARUS	Brunei Darussalam	汶萊	FINLAND	Finland	芬蘭
BULGARIA	Bulgaria	保加利亞	FRANCE	France	法國
BURKINA FASO	Burkina Faso	布吉納法索	FRENCE,METRO	France,Metropolitan	法國本土
MYANMAR	Myanmar(Burma)	緬甸	FRENCH GUIAN	French Guiana	法屬圭亞那
BURUNDI	Burundi	蒲隆地	FRENCH POLYN	French Polynesia	法屬波里尼西亞
CAMBODIA	Cambodia	高棉	FRENCH SOUTH	French Southern Territories	法屬南部屬地
CAMEROON	Cameroon	喀麥隆	GABON	Gabon	加彭
CANADA	Canada	加拿大	GAMBIA	Gambia	甘比亞
CAPE VERDE	Cape Verde	維德角島	GEORGIA	Georgia	喬治亞
CAYMAN ISLAN	Cayman Islands	開曼群島	GERMANY, FED	Germany, Federal Republic of	德國

縮寫 Abbreviation	Name of Country	國家名稱	縮寫 Abbreviation	Name of Country	國家名稱
GHANA	Ghana	迦納	LIECHTENSTEIN	Liechtenstein	列支敦斯登
GIBRALTAR	Gibraltar	直布羅陀	LITHUANIA	Lithuania	立陶宛
GREECE	Greece	希臘	LUXEMBOURG	Luxembourg	盧森堡
GREENLAND	Greenland	格陵蘭	MACAU	Macau	澳門
GRENADA	Grenada	格瑞那達	MACEDONIA	Macedonia	馬其頓
GUADELOUPE	Guadeloupe	瓜德魯普島	MADAGASCAR	Madagascar	馬達加斯加
GUAM	Guam	關島	MALAWI	Malawi	馬拉威
GUATEMALA	Guatemala	瓜地馬拉	MALAYSIA	Malaysia	馬來西亞
GUINEA	Guinea	幾內亞	MALDIVES	Maldives	馬爾地夫
GUINEA-BISSA	Guinea-bissau	幾內亞比索	MALI	Mali	馬利
GUYANA	Guyana	蓋亞那	MALTA	Malta	馬爾他
HAITI	Haiti	海地	MARSHALL ISL	Marshall Islands	馬紹爾群島
HEARD AND MC	Heard and Mcdonald Islands	赫德及麥當勞群島	MARTINIQUE	Martinique	法屬馬丁尼克
HONDURAS	Honduras	宏都拉斯	MAURITANIA	Mauritania	茅利塔尼亞
HONG KONG	Hong Kong	香港	MAURITIUS	Mauritius	模里西斯
HUNGARY	Hungary	匈牙利	MAYOTTE	Mayotte	美亞特
ICELAND	Iceland	冰島	MEXICO	Mexico	墨西哥
INDIA	India	印度	MICRONESIA(F	Micronesia(Federated Stated of)	密克羅尼西亞
INDONESIA	Indonesia	印尼	MOLDOVA REPU	Moldova Republic of	摩爾多瓦
IRAN(ISLAMIC	Iran(Islamic Republic of)	伊朗	MONACO	Monaco	摩納哥
IRAQ	Iraq	伊拉克	MONGOLIA	Mongolia	蒙古
IRELAND	Ireland	愛爾蘭	MONTERRAT	Montserrat	蒙瑟拉特島
ISRAEL	Israel	以色列	MOROCCO	Morocco	摩洛哥
ITALY	Italy	義大利	MOZAMBIQUE	Mozambique	莫三比克
JAMAICA	Jamaica	牙買加	MYANMAR	Myanmar	緬甸
JAPAN	Japan	日本	NAMIBIA	Namibia	納米比亞
JORDAN	Jordan	約旦	NAURU	Nauru	諾魯
KAMPUCHEADE	Kampuchea,Democratic	高棉	NEPAL	Nepal	尼泊爾
KAZAKHSTAN	Kazakhstan	哈薩克	NETHERLANDS	Netherlands	荷蘭
KENYA	Kenya	肯亞	NETHERLANDS	Netherlands Antilles	荷屬安地列斯
KIRIBATI	Kiribati	吉里巴斯	NEVIS	Nevis	訥維斯
KOREADEMOCR	Korea,Democratic People's Republic of	北韓	NEW CALEDDNI	New Calednia	新喀里多尼亞島
KOREA, REPUB	Korea, Republic of	韓國	NEW ZEALAND	New Zealand	紐西蘭
KUWAIT	Kuwait	科威特	NICARAGUA	Nicaragua	尼加拉瓜
KYRGYZSTAN	Kyrgyzstan	吉爾吉斯	NIGER	Niger	尼日
LAO PEOPLE'S	Lao People's Democratic Republic	寮國	NIGERIA	Nigeria	奈及利亞
LATVIA	Latvia	拉脫維亞	NIUE	Niue	紐威島
LEBANON	Lebanon	黎巴嫩	NORFOLK ISLA	Norfolk Island	諾福克群島
LESOTHO	Lesotho	賴索托	NORTHERN MAR	Northern Mariana Islands	北馬里亞納群島
LIBERIA	Liberia	賴比瑞亞	NORWAY	Norway	挪威
LIBYAN ARAB	Libyan Arab Jamahiriya	利比亞	OMAN	Oman	阿曼

縮寫 Abbreviation	Name of Country	國家名稱	縮寫 Abbreviation	Name of Country	國家名稱
PAKISTAN	Pakistan	巴基斯坦	SVALBARD AND	Svalbard and Jan Mayen Islands	斯瓦巴及尖棉島
PALAU	Palau	帛琉群島	SWAZILAND	Swaziland	史瓦濟蘭
PANAMA	Panama	巴拿馬	SWEDEN	Sweden	瑞典
PAPUA NEW GU	Papua New Guinea	巴布亞紐幾內亞	SWITZERLAND	Switzerland	瑞士
PARAGUAY	Paraguay	巴拉圭	SYRIAN ARAB	Syrian Arab Republic	敘利亞
PERU	Peru	秘魯	TAHITI	Tahiti	大溪地
PHILIPPINES	Philippines	菲律賓	TAIWAN,REPUBLIC	Taiwan,Republic of China	台灣,中華民國
PITCAIRN	Pitcairn	皮特康島	TAJKISTAN	Tajikistan	塔吉克
POLAND	Poland	波蘭	TANZANIA, UN	Tanzania, United Republic of	坦尚尼亞
PORTUGAL	Portugal	葡萄牙	THAILAND	Thailand	泰國
PUERTO RICO	Puerto Rico	波多黎各	TOGO	Togo	多哥
QATAR	Qatar	卡達	TOKELAU	Tokelau	托克勞群島
REUNION	Reunion	留尼旺	TONGA	Tonga	東加
ROMANIA	Romania	羅馬尼亞	TRINIDAD AND	Trinidad and Tobago	千里達
RUSSIA	Russia	俄羅斯	TUNISIA	Tunisia	突尼西亞
RWANDA	Rwanda	盧安達	TURKEY	Turkey	土耳其
RYUKYU	Ryukyu	琉球	TRUKMENISTAN	Trukmenistan	土庫曼
ST. HELENA	St. Helena	聖赫勒拿島	TURKS AND CA	Turks and Caicos Islands	土克斯及開科斯群島
SAINT KITTS	Saint Kitts and Nevis	聖克里斯多福	TUVALU	Tuvalu	吐瓦魯
SAINT LUCIA	Saint Lucia	聖露西亞	UGANDA	Uganda	烏干達
ST. PIERRE A	St. Pierre and Miquelon	聖匹及密啟倫群島	UKRAINE	Ukraine	烏克蘭
SAINT VINCENT	Saint Vincent and The Grenadines	聖文森	UNITED ARAB	United Arab Emirates	阿拉伯聯合大公國
SAMOA	Samoa	薩摩亞群島	UNITED KINGD	United Kingdom	英國
SAN MARINO	San Marino	聖馬利諾	UNITED STATE	United States	美國
SAO TOME AND	Sao Tome and Principe	聖多美及普林西比	UNITED STATE	United States Minor Outlying Islands	美屬遠疆群島
SAUDI ARABIA	Saudi Arabia	沙烏地阿拉伯	URUGUAY	Uruguay	烏拉圭
SENEGAL	Senegal	塞內加爾	UZBEKISTAN	Uzbekistan	烏茲別克
SEYCHELLES	Seychelles	塞席爾	VANUATU	Vanuatu	萬那杜
SIERRA LEONE	Sierra Leone	獅子山	VATICAN CITY	Vatican City State(Holy See)	教廷
SINGAPORE	Singapore	新加坡	VENEZUELA	Venezuela	委內瑞拉
SLOVAKIA	Slovakia	斯洛伐克	VET NAM	Viet Nam	越南
SLOVENIA	Slovenia	斯洛凡尼亞	VIRGIN ISLAN	Virgin Islands(British)	英屬維爾京群島
SOLOMON ISLA	Solomon Islands	索羅門群島	VIRGIN ISLAN	Virgin Islands(U.S.)	美屬維爾京群島
SOMALIA	Somalia	索馬利亞	WALLIS AND F	Wallis and Futuna Islands	沃里斯與伏塔那島
SOUTH AFRICA	South Africa	南非	WESTERN SAHA	Western Sahara	西撒哈拉
SOUTH GEORGI	South Georgia and	南喬治亞及	YEMEN	Yemen	葉門
THE SOUTH SA	The South Sandwich Islands	南桑威奇群島	YUGOSLAVIA	Yugoslavia	南斯拉夫聯邦共和國
SPAIN	Spain	西班牙	ZAIRE	Zaire	薩伊
SRILANKA	Srilanka	斯里蘭卡	ZAMBIA	Zambia	尚比亞
SUDAN	Sudan	蘇丹	ZIMBABWE	Zimbabwe	辛巴威
SURINAME	Suriname	蘇利南	OTHER COUNTR	Other Countries	其他國家

度量單位 WEIGHTS AND MEASURES

單位	UNIT	
KGM.....	Kilogramme	(公斤)
TNE.....	Metric Ton	(公噸)
MTR.....	Metre	(公尺)
MTK.....	Square Metre	(平方公尺)
MTQ.....	Cubic Metre	(立方公尺)
LTR.....	Litre	(公升)
PCE.....	Piece	(個、件)
DEN.....	Dozen	(打)
SET.....	Set	(組、套)
NIU.....	Unit	(輛、架、艘)
HED.....	Head	(頭)
NPR.....	Pair	(雙)
HSK.....	One Hundred Sticks	(百支)
KSK.....	One Thousand Sticks	(千支)
KVA.....	Kilo Volt Ampere	(千伏安)
TND.....	Dry Metric Ton	(乾噸)

美元折合率 EXCHANGE RATE OF U.S.DOLLA

年度 Year	月份 Month	Buying (NT\$)	Selling (NT\$)	年度 Year	月份 Month	Buying (NT\$)	Selling (NT\$)
民國八十九年 2000	一月Jan.	30.97	31.07	民國八十九年 2000	七月Jul.	30.77	30.87
	二月Feb.	30.70	30.80		八月Aug.	31.03	31.13
	三月Mar.	30.69	30.79		九月Sep.	31.05	31.15
	四月Apr.	30.48	30.58		十月Oct.	31.26	31.36
	五月May.	30.62	30.72		十一月Nov.	32.10	32.20
	六月Jun.	30.77	30.87		十二月Dec.	32.98	33.08

第一圖
CHART NO.1

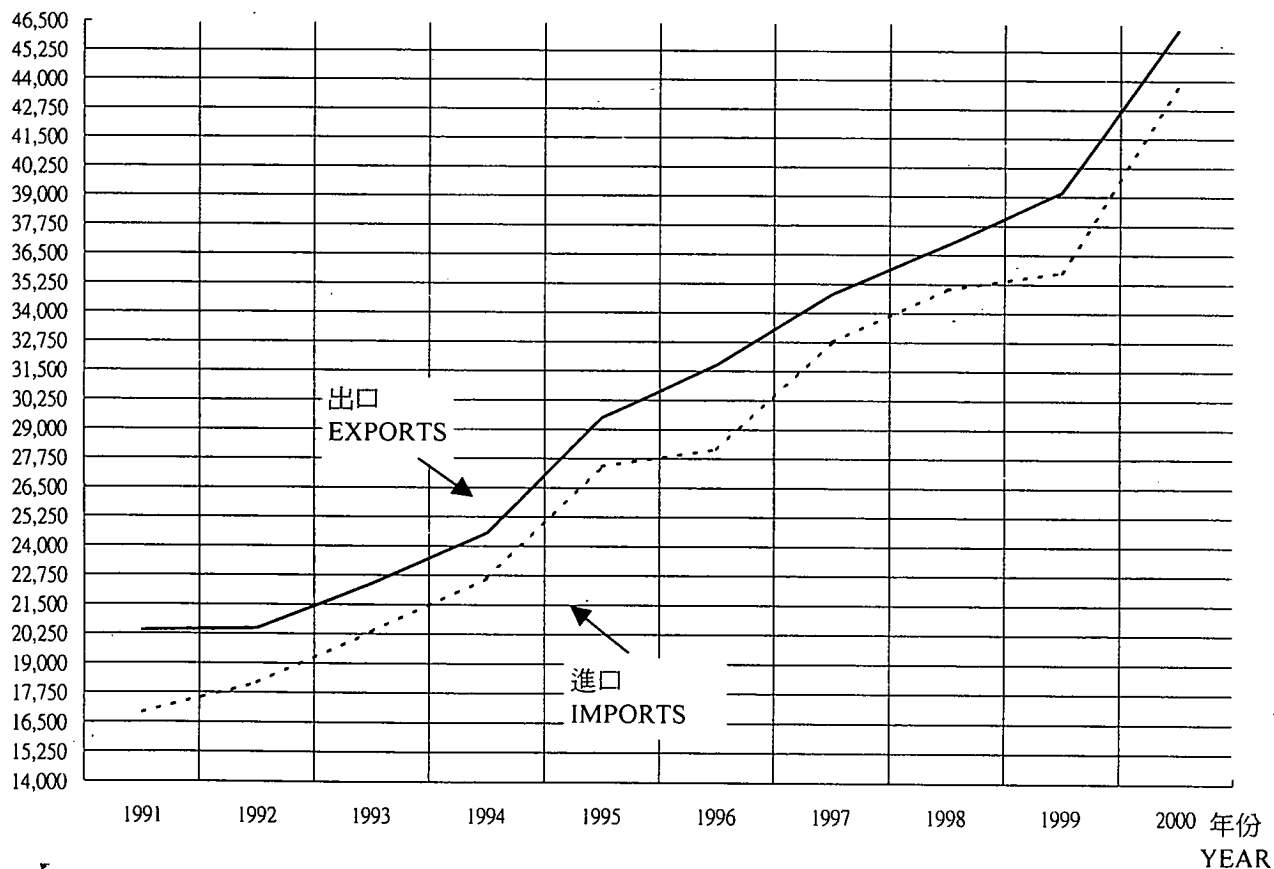
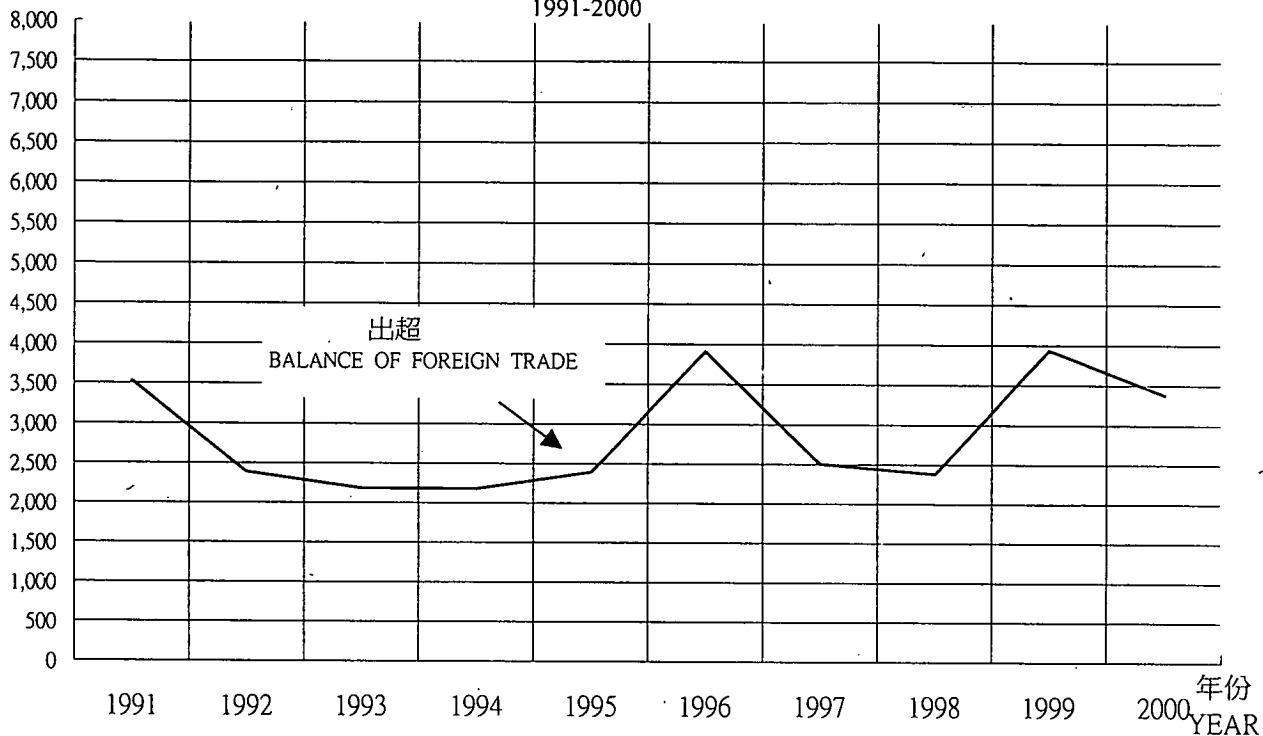
台灣區
TAIWAN DISTRICT

進出口貨物價值統計圖
EXPORTS AND IMPORTS, VALUE OF : BY YEAR

民國八十年至民國八十九年

新台幣億元
N.T.\$100 MILLIONS

1991-2000



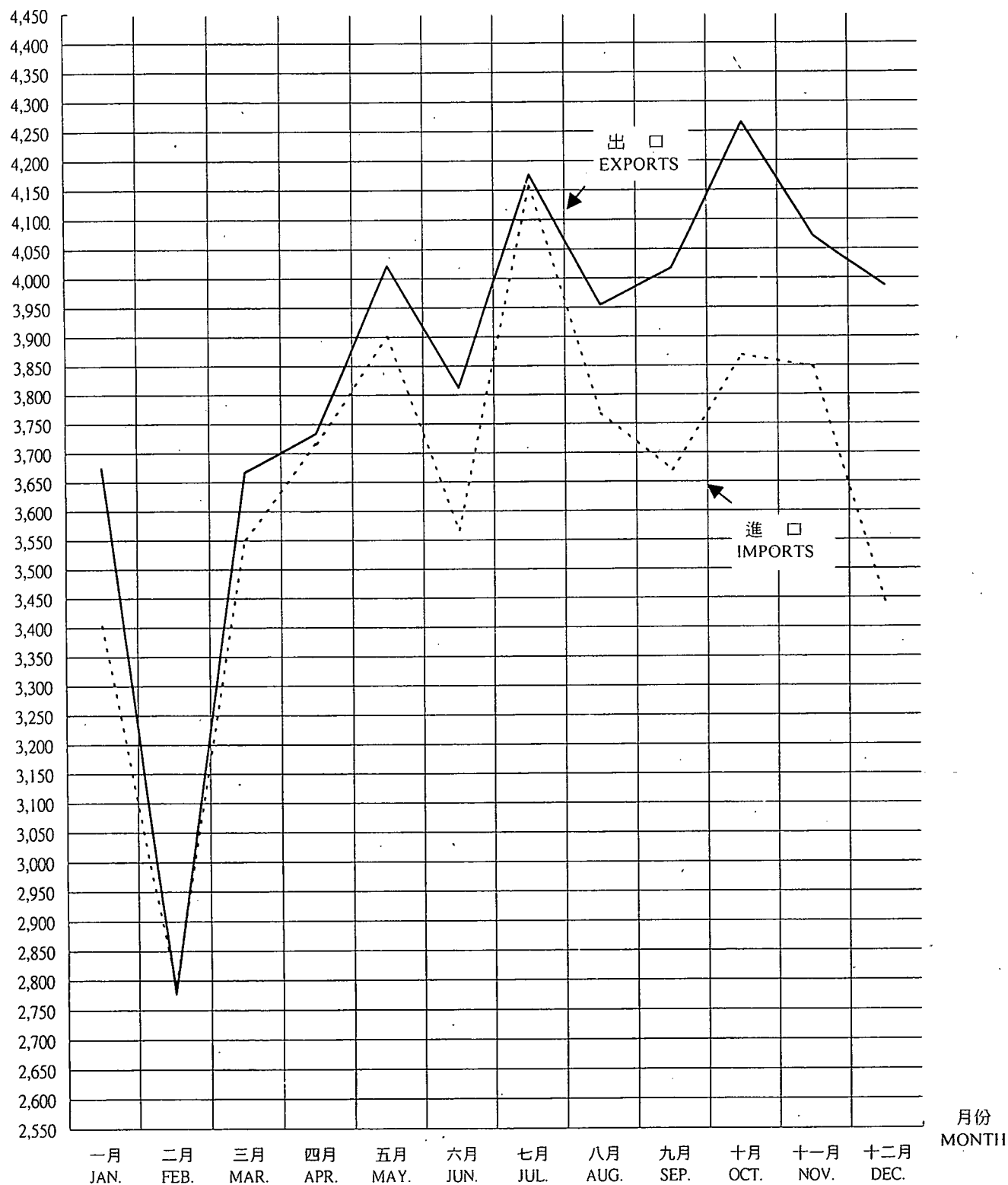
第二圖
CHART NO.2

台灣區
TAIWAN DISTRICT

各月進出口貨物價值統計圖
EXPORTS AND IMPORTS, VALUE OF : BY MONTH

民國八十九年 2000

新台幣億元
N.T.\$100 MILLIONS



第三圖

CHART NO.3

台灣區

TAIWAN DISTRICT

主要進口貨物價值比率圖

PRINCIPAL IMPORTS : BY PERCENTAGE OF VALUE

民國八十九年 一月至十二月

貨名

NAME OF ARTICLES

調製食品：飲料：菸酒類
Prepared Foodstuffs;
Beverages, Tobacco and Spirits

紡織品及紡織製品
Textile and Textile Articles

塑膠及其製品：橡膠及其製品
Plastic & Articles Thereof ;
rubber and articles

運輸工具
Transportation

光學、精密、醫療儀器：鐘錶：樂器
Optical, Precision, Medical
Instruments : Clock : Musical
instruments

礦產品
Mineral Products

(1)原油
Crude oil, Petroleum

(2)其他
Other

Base Metals & articles of Base
Metal

化學或有關工業產品
Products of the chemical &
allied Industries

機器及機械設備(84章)
Machinery and mechanical
equipment

(1)自動資料處理機及週邊設備
Automatic data processing
machines and units

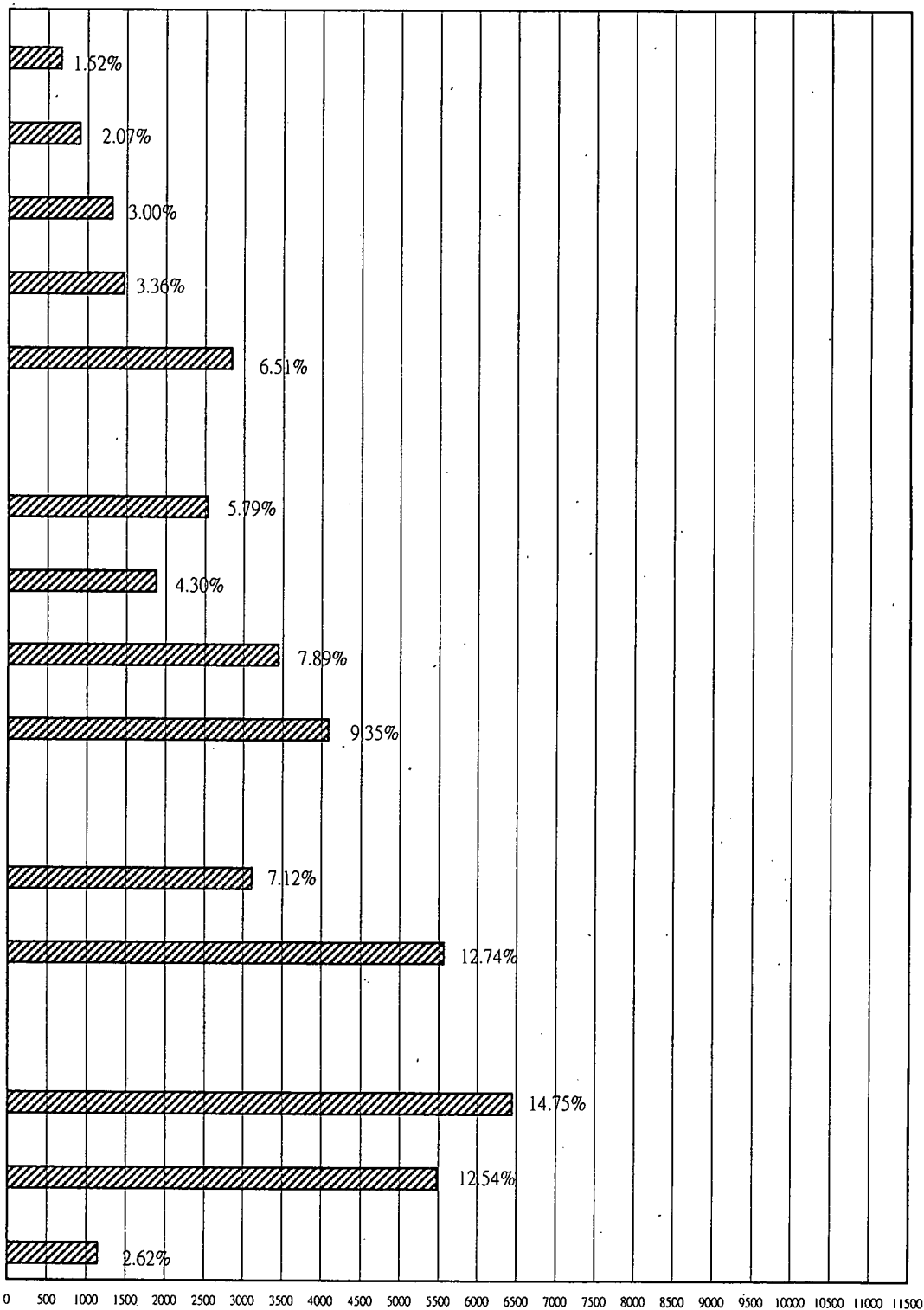
(2)其他
Other

電機、電子產品(85章)
Electrical machinery and
electronic products

(1)積體電路及微組件
Electronic integrated circuits
and microassemblies

(2)其他
Other

Other Merchandise



新台幣億元
N.T.100MILLIONS

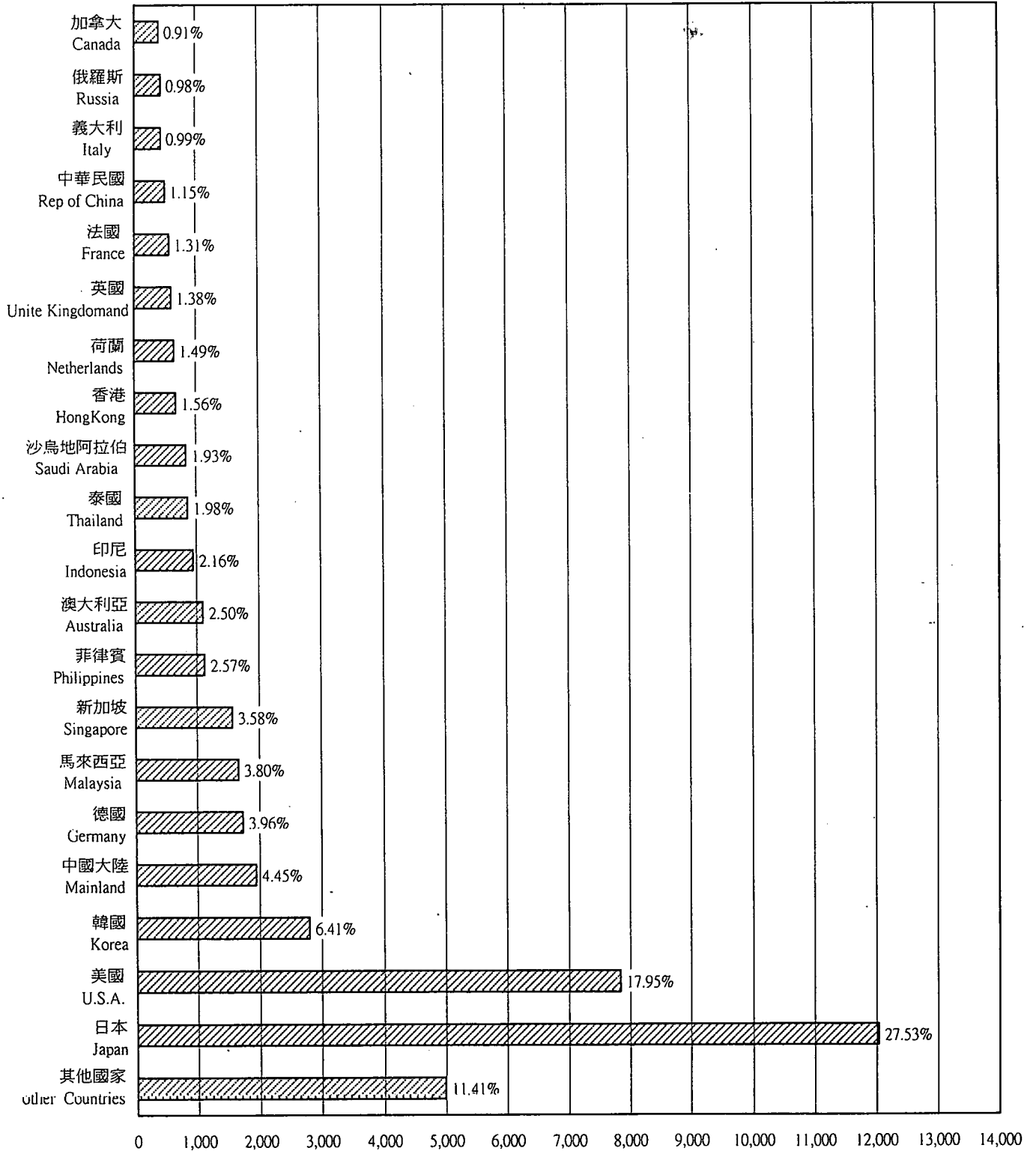
第四圖
CHART NO.4

台灣區
TAIWAN DISTRICT

自主主要貿易國家進口貨物價值比率圖
PRINCIPAL TRADING COUNTRIES, IMPORTS FROM : BY PERCENTAGE OF VALUE

民國八十九年 2000

進口貨物來源地
PROVENANCE OF IMPORTS



新台幣億元
N.T.\$100MILLIONS